

# EMILE RASSAM

## ► JAMES

**Product** | Male Shirt Classic Collar - Built-In Stays  
**Produit** | Chemise Homme Col Classique - Baleines Intégrées

**Category** | Corporate Wear - Service Wear  
**Catégorie** | Vêtements d'entreprise - Vêtements de Service




**Color** | White  
**Couleur** | Blanc

**Item Code** | SHT - 00027  
**Ref. Article** |

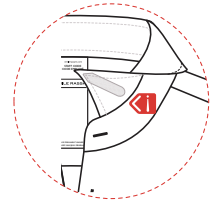
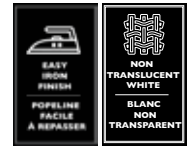
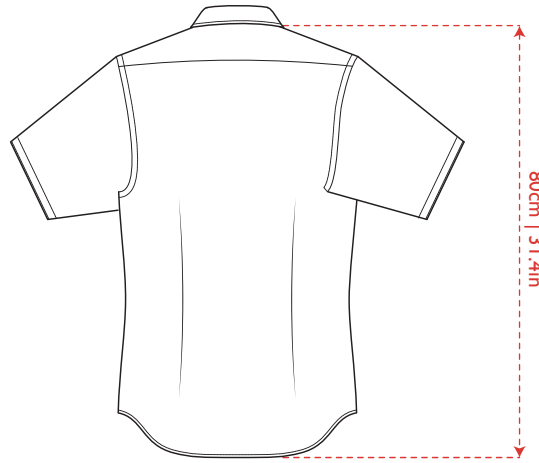
**Fabric** | Poplin 65/35 Poly/Cotton  
**Tissu** | Popline 65/35 Poly/Coton

Weight  
145 G/M2  
Poids

### Sizes/Tailles:

	15.5"	16.0"	16.5"	17.5"	18.0"
	39cm	41cm	42cm	44cm	46cm
	S	M	L	XL	2XL





Collar Stays Built-In  
Baleines Intégrées

## Info

A structured Classic collar shirt in a tailored silhouette accentuated by back darts.

## Fit and Product Details

- Classic collar with built-in collar stays
- Tailored fit
- Double darted back
- Short sleeves

## Fabric and Care

Fine poplin non translucent  
65/35 polyester/cotton  
Weight: 145 G/M<sup>2</sup>  
Easy iron



**40°C coloured wash.**  
Machine wash with white colour garments.  
Water Temperature up to 40°C.



**Do not bleach.**  
Use only bleach free detergents.



**Mild drying processes.**  
Tumble dry at low cycle with caution.



**Iron at moderate temperature.**  
Iron at maximum sole plate temperature of 160 °C.  
A steam iron is recommended. Avoid heavy pressure.

## Information

Chemise à col classique baleine intégrées agréable à porter avec sa coupe taillée.

## Ajustement et Détails du Produit

- Col classique à baleine intégrées
- Coupe taillée
- Dos à double pinces
- Manches courtes

## Tissu et Soins

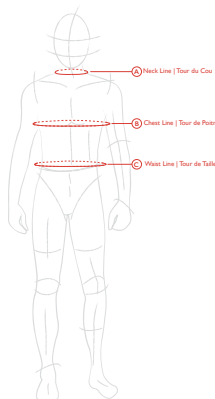
Popeline fine non transparent  
65/35 polyester/coton  
Poids: 145 G/M<sup>2</sup>  
Facile à repasser

**40°C lavage couleurs.**  
Lavage à la machine avec des habits blancs.  
Température de l'eau à 40°C.

**Ne pas blanchir.**  
Utiliser des détergents sans chlore.

**Séchage doux.**  
Séchage en tambour avec prudence. Choisir un procédé doux avec une action thermique réduite (température (60°), durée).

**Repassage à température modérée.**  
Repasser à max 160° C (température maximale de la semelle).  
Un fer à vapeur est recommandé. Évitez les fortes pressions.



## ► Dimensions

Sizing   Taille	XS	S	M	L	XL	2XL	3XL	4XL	5XL
A Neck Line   Tour du Cou	14.5" 37.0cm	15.5" 39.0cm	16.0" 41.0cm	16.5" 42.0cm	17.5" 44.0cm	18.0" 46.0cm	19.0" 48.0cm	20.0" 50.0cm	20.0" 50.0cm
B Chest Line   Tour de Poitrine	37.5" 95.0cm	39.8" 101.0cm	42.0" 107.0cm	44.5" 113.0cm	46.9" 119.0cm	49.2" 125.0cm	51.6" 131.0cm	53.9" 137.0cm	56.3" 143.0cm
C Waist Line   Tour de Taille	35.3" 89.7cm	37.7" 95.7cm	40.0" 101.7cm	42.4" 107.7cm	44.8" 113.7cm	47.1" 119.7cm	49.5" 125.7cm	51.8" 131.7cm	54.2" 137.7cm
D Shirt Length   Longueur Chemise	31.2" 79.5cm	31.5" 80.0cm	31.7" 80.5cm	31.7" 80.5cm	31.9" 81.0cm	32.0" 81.5cm	32.3" 82.0cm	32.5" 82.5cm	32.7" 83.0cm
E Sleeve Length (Manchette Inclusive)   Longueur Manche (Cuff Included)	09.8" 25.0cm	10.0" 25.5cm	10.2" 26.0cm	10.4" 26.5cm	10.6" 27.0cm	10.8" 27.5cm	11.0" 28.0cm	11.2" 28.5cm	11.4" 29.0cm



## Tips

On how to take measurements of your Male Colleagues.  
Visit this link:  
<https://youtu.be/tJSR6wMyNQ8?si=G6KWMuBnJOGxrluf>



## Consignes

Pour une prise de mesure de vos collaborateurs.  
Consulter ce lien:  
[https://youtu.be/31whctOfb4?si=ychny\\_OVb\\_b\\_ZsKIQ](https://youtu.be/31whctOfb4?si=ychny_OVb_b_ZsKIQ)